

Usses & Bornes



Le CDRA des Usses et Bornes

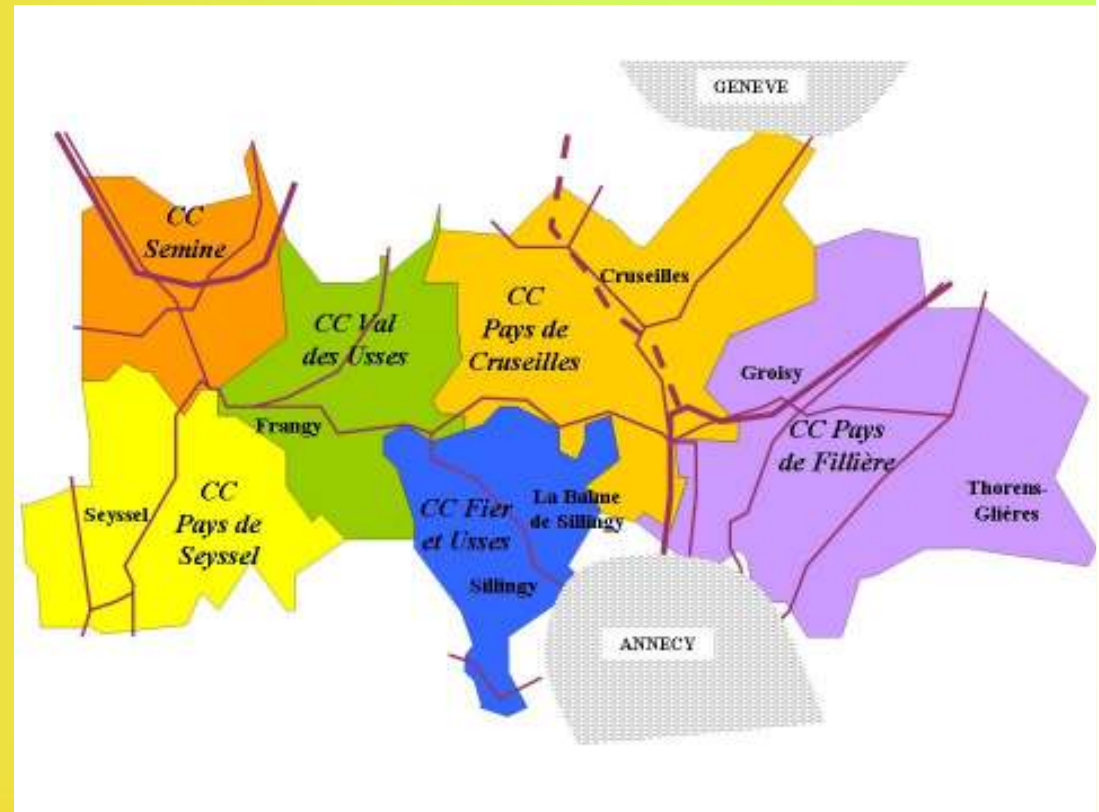


Qu'est qu'un Contrat de Développement ?

- ♦ Une **procédure contractuelle initiée par la Région** avec un territoire défini (46 en Rhône-Alpes) sur 5 ans.
- ♦ Objectif : **accompagner le territoire** dans la mise en œuvre d'un **projet partagé d'aménagement et de développement cohérent et durable**
Le CDRA constitue **un outil pour la mise en œuvre d'un projet de territoire**
- ♦ Procédure : **candidature du territoire** qui élabore une **charte de développement** (enjeux et objectifs à court terme) puis le **programme d'actions à 5 ans** (moyens pour atteindre objectifs)
- ♦ **Attribution d'une enveloppe financière** sur un programme d'actions de 5 ans élaboré par le territoire et validé par la Région
Soutien apporté aux projets publics et privés qui s'inscrivent dans le programme d'actions. La Région privilégie les **projets transversaux et de dimension intercommunale**

Les Usses et Bornes

- ♦ 54 communes, 6 communautés de communes, +/- 55 000 habitants
- ♦ Un territoire rural (pas de centralité forte) dépendant des bassins annécien et genevois
 - ⇒ **Un caractère rural menacé par une forte périurbanisation**
 - Vers un territoire dortoir**



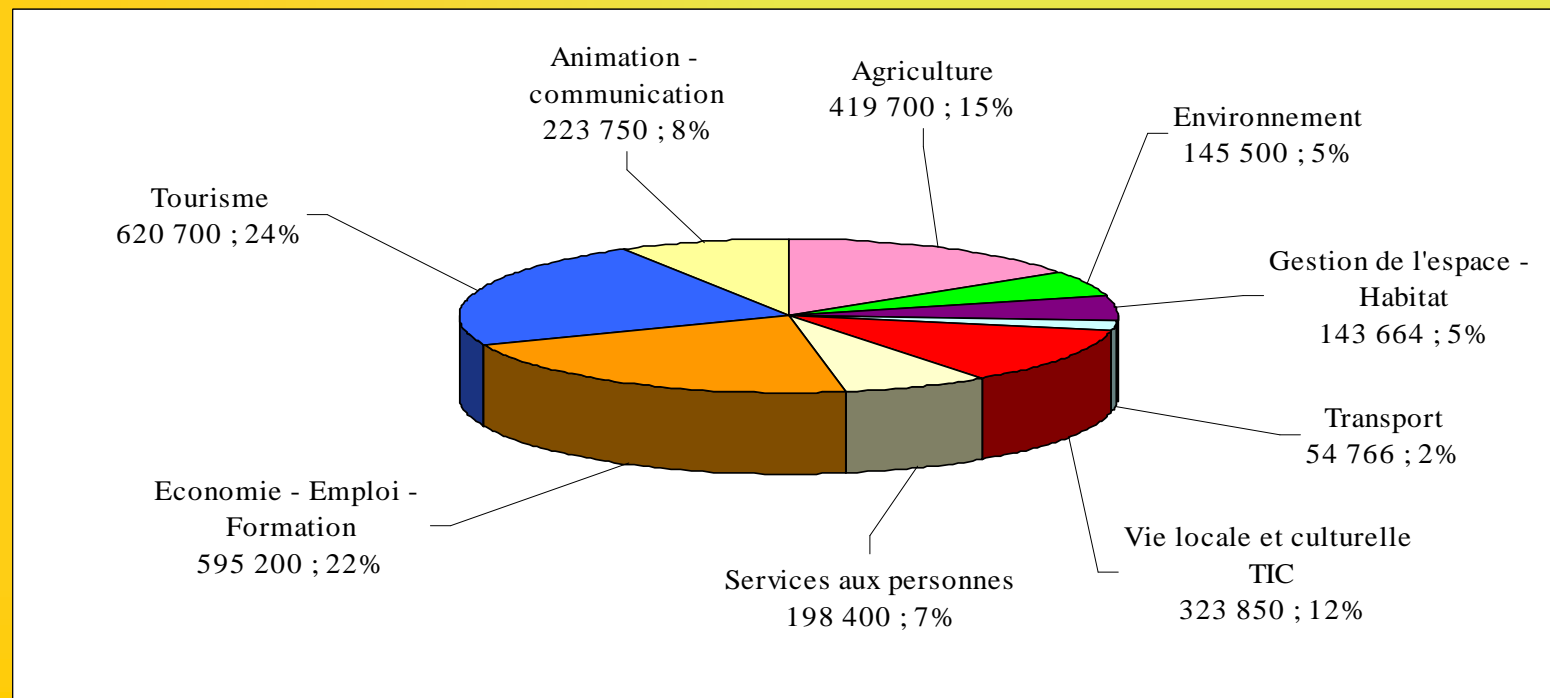
- ♦ Un premier **Contrat Global de Développement** 1999 – 2004
 - ⇒ **2 100 000 € de subvention régionale** répartis sur 24 actions, notamment pour des projets agricoles, touristiques, OPAH.
 - ⇒ Emergence d'une habitude de travail en commun sur des enjeux partagés, mobilisation de la population

Le Contrat de Développement de Rhône-Alpes (CDRA) des Usses et Bornes 2006 - 2011

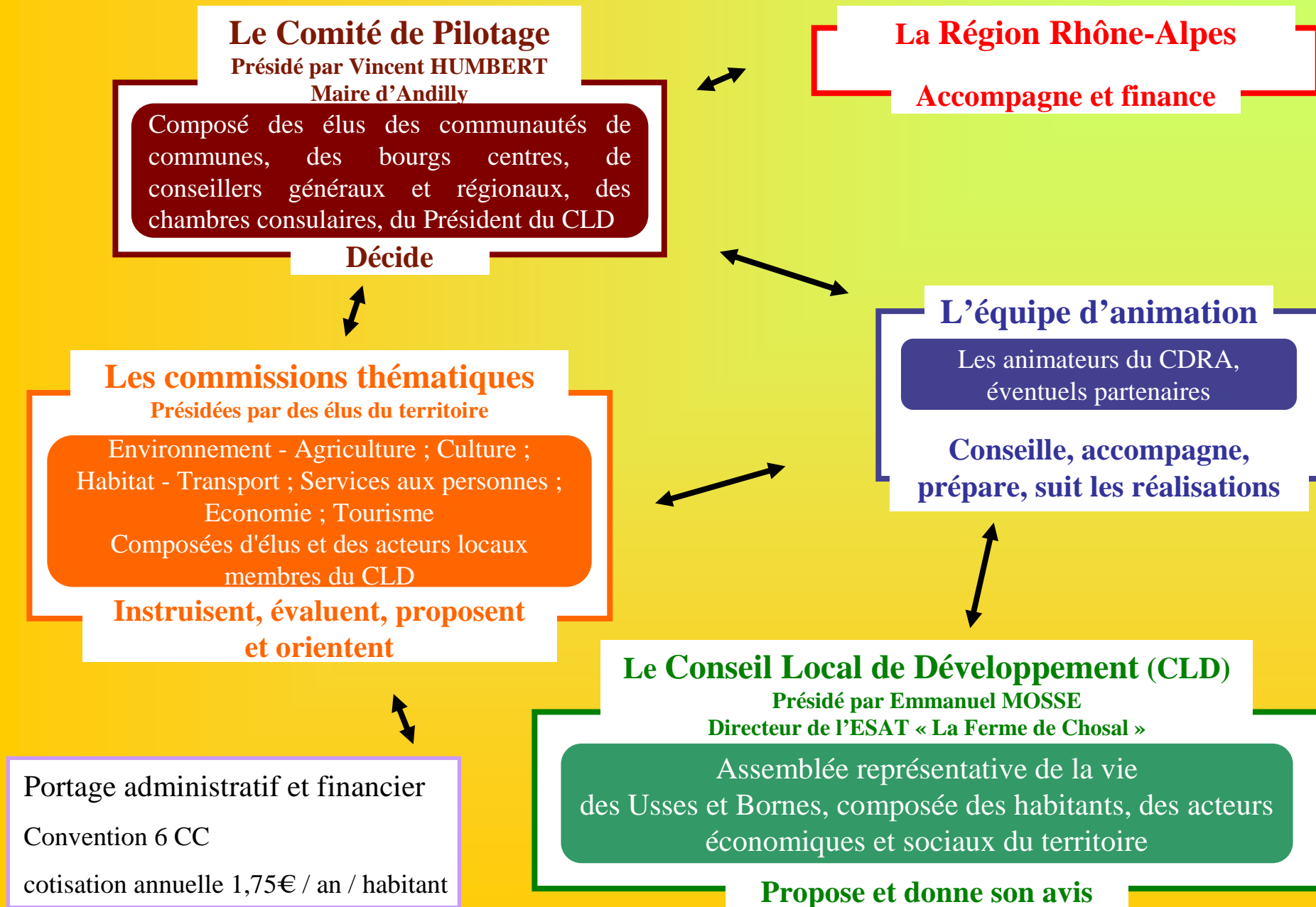
♦ Une démarche prospective et participative

- Fin 2004 : Elaboration d'une charte de territoire (fin 2004) associant la population . Identification des enjeux et objectifs de développement à 10-15 ans
- 2005 : Définition du programme d'actions
- Mars 2006 : Validation et mise en œuvre du **contrat définitif** du CDRA

35 actions - 2 755 530 € de subvention régionale



Le CDRA des Usses et Bornes : fonctionnement



Le CDRA des Usses et Bornes : le projet de territoire

Pilier Environnement

Enjeu du **maintien de l'identité** "Ne pas devenir une zone dortoir"

Axe 1 - Affirmer le caractère rural des Usses et Bornes

Apporter des réponses aux enjeux de *préservation de l'identité rurale* : valoriser les espaces naturels et agricoles ; économiser l'espace par une urbanisation maîtrisée ; construire un réseau de villages animés

Enjeu du **développement cohérent**

Axe 4 – Organiser le territoire

Garantir une cohésion territoriale, développer des synergies et des partenariats durables entre les acteurs locaux et avec les territoires voisins.

Pilier Gouvernance

Pilier Social

Enjeu de la **mixité économique et sociale**

Axe 2 - Accueillir et maintenir une population diversifiée

Le *développement social* : améliorer l'offre de logements ; développer des services pour tous ; favoriser les déplacements de la population

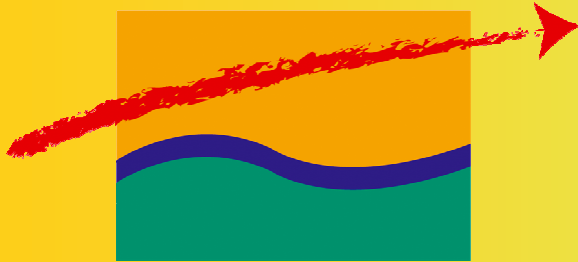
Pilier Economique

Enjeu du **développement économique**

Axe 3 – Développer des emplois sur le territoire

Favoriser un *développement économique* créateur d'emplois et de richesses : faciliter l'accueil d'entreprise ; maintenir et développer l'offre commerciale ; maintenir une *activité agricole dynamique* ; construire une *offre touristique spécifique*

Usses & Bornes



CONTACTS

- ♦ **Animation généraliste, Michel VINCENT**

tél fax 04 50 56 20 49 - cdra@usses-et-bornes74.com

- ♦ **Animation tourisme – Conseil local de développement, Cédric FILLIAT**

04 50 48 60 04 – tourisme@usses-et-bornes74.com

- ♦ **Animation économique, Noël MERCIER**

04 50 32 82 87 - 06 11 03 08 46 - med.ussetbornes@gmail.com

- ♦ **Animation création – reprise d'entreprises, Frédéric MARTIN**

04 50 32 82 87 - 06 11 03 08 46 - ghsi.ussetbornes@gmail.com